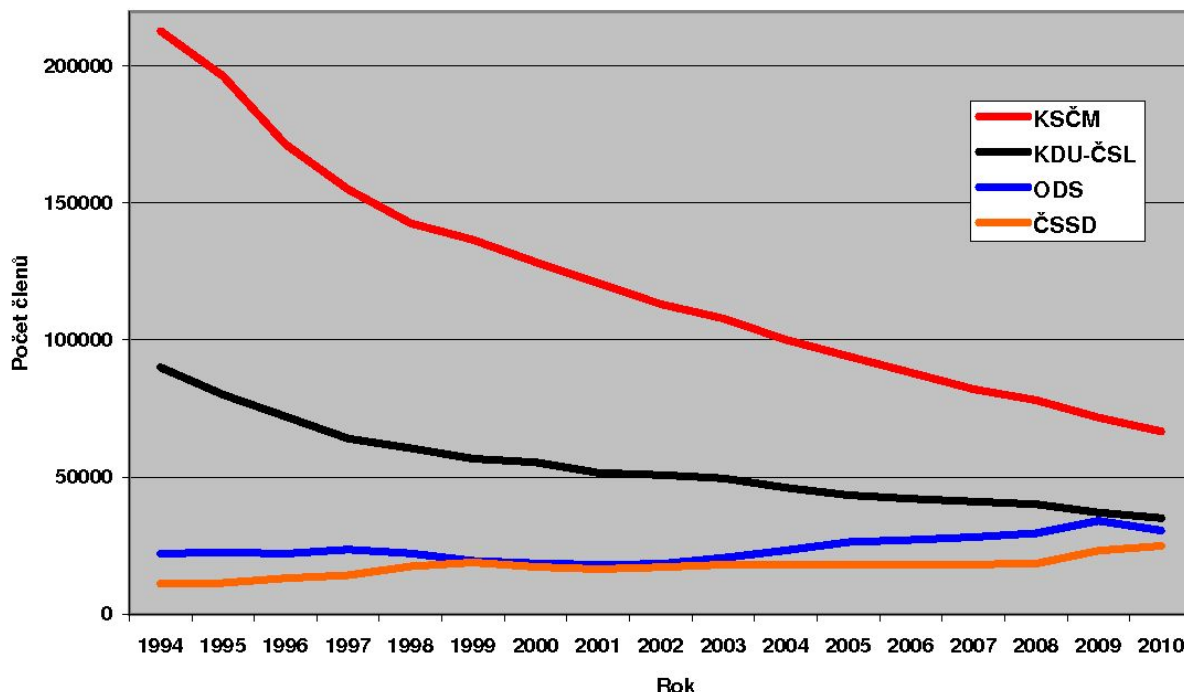


Počty členů politických stran v ČR



zdroj: <http://zboril.blog.idnes.cz/c/205550/Vyvoj-poctu-clenu-politickych-stran-v-CR.html>

Věci veřejné

Ioni v březnu strana měla **929** členů
letos v březnu měla **813** členů
rozdíl činí **116** členů, tedy 12,5 procenta

ODS

Ioni v březnu strana měla **28 348** členů
letos v březnu měla **25 892** členů
rozdíl činí **2 456** členů, tedy 8,7 procenta

KSČM

Ioni v květnu strana udávala počet členů **62 000**
na konci loňského prosince měla **56 763** členů
rozdíl činí **5 237** členů, tedy 8,5 procenta

ČSSD

Ioni na konci prosince strana měla **24 396** členů
letos na konci března **23 802** členů
rozdíl činí 594 členů, tedy 2,4 procenta

TOP 09

Ioni na začátku května strana měla **4 205** členů
letos na začátku května má **4 153** členů
rozdíl činí **52** členů, to je 1,2 procenta

zdroj: http://zpravy.idnes.cz/politickym-stranam-utikaji-clenove-nejvic-vecem-verejnym-a-ods-pv9-domaci.aspx?c=A120504_185856_domaci_hv (údaje k 5. květnu 2012)



Funkce politických stran

Politické strany nejsou pouhým nástrojem k soupeření o politickou moc, jejich funkce jsou širší.

1. **Formulace společných cílů a zájmů.** Každý občan má nějaké politické zaměření, ale protože není možné, aby jej každý jednotlivec uplatnil sám za sebe, vytvářejí se politické strany, které sdružují lidi s podobnými zájmy, za něž pak mohou bojovat společně. Nutno dodat, že tato funkce náleží i zájmovým skupinám, teprve v okamžiku, kdy začne skupina usilovat o uplatnění svých zájmů prostřednictvím voleb, stává se de facto stranou.
2. **Mobilizace společnosti.** Zatímco první vymezená úloha směřuje do nitra politické strany, druhá funkce je vnějším projevem každé strany. Politické strany jsou nástrojem, který usnadňuje zapojení široké veřejnosti do politiky státu, a to prostřednictvím voleb, informováním společnosti a získáváním a politickou výchovou nových členů. Ne všichni voliči hodlají přímo vstupovat do politických stran nebo se v nich angažovat a své politické názory a ideové preference prezentují prostřednictvím voleb.
3. **Socializace politiky a stabilizace vládních orgánů.** Třetí funkce nám určuje, že politické strany nezajišťují komunikaci pouze směrem od voliče k politikovi, ale i naopak - politik je odpovědný své straně a jejím prostřednictvím i občanům. Měl by tedy respektovat zájmy své strany, pokud chce být znovu zvolen. Politické strany napomáhají tomu, aby vládní orgány byly stálé, bez častých, chaotických změn.

Je zřejmé, že se všechny tři hlavní funkce mohou uplatnit jak na parlamentní úrovni - kde je samozřejmě jejich politický dopad daleko významnější, tak i na úrovni mimoparlamentní - strany pomáhají utvářet názory a hodnotový žebříček voličů i politiků.

Zdroj: http://cs.wikipedia.org/wiki/Politick%C3%A1_strana (cit. 9.12.2012)

